

# GOOD DAY

Sukhumvit 93



EVERY DAY IS A GOOD DAY



Picture interior décor may be different from actual interiors in accordance with the company's term and conditions



## PROJECT DETAIL

**PROJECT NAME** : **GOOD DAY SUKHUMVIT 93**  
**LAND AREA** : APPROXIMATELY 4-1-17.3 RAI  
**STOREY** : 3 BUILDING ( 8 STOREYS)  
**TOTAL UNITS** : 604 UNITS + 1 COMMERCIAL UNIT

### UNIT TYPE

1 BEDROOM	26.0	SQ.M.
1 BEDROOM PLUS	35.0	SQ.M.





## FLOOR PLAN



### GROUND FLOOR

- 1 THE PRODUCTIVE SPACE
- 2 THE LIVING HALL
- 3 THE HIVE
- 4 GOOD DAY CLUB
- 5 THE GREEN STEP
- 6 THE PAVILLION
- 7 VACATION POOL
- 8 RETREAT COURT





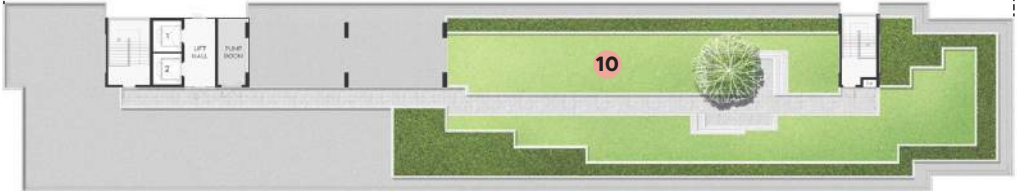
# FLOOR PLAN

## 2<sup>nd</sup> FLOOR



## BUILDING A : ROOFTOP

- 9 GOOD HEALTH CLUB
- 10 SUNSET TERRACE

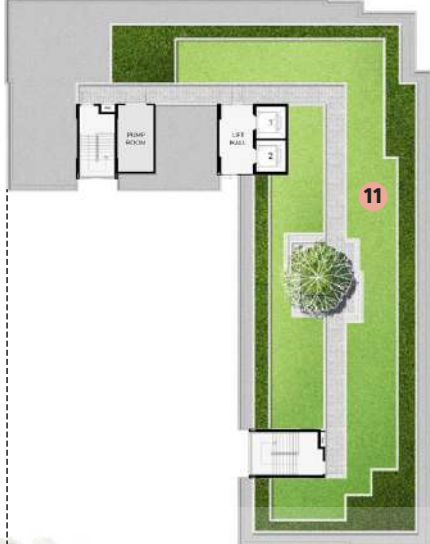




# FLOOR PLAN

## BUILDING C : ROOFTOP

11 SUNRISE TERRACE



## 3<sup>rd</sup> - 8<sup>th</sup> FLOOR



Picture interior décor may be different from actual interiors in accordance with the company's term and conditions

Picture interior décor may be different from actual interiors in accordance with the company's term and conditions



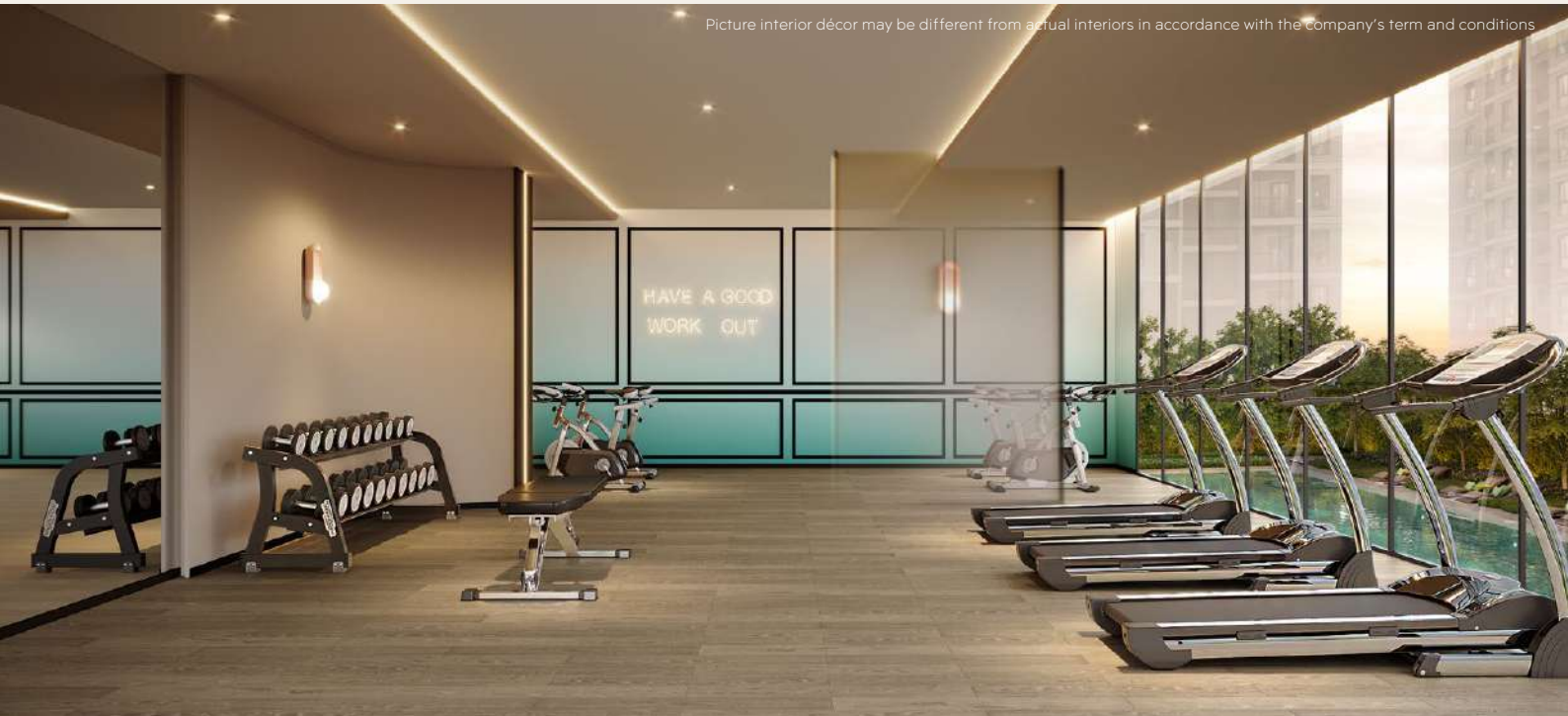
Picture interior décor may be different from actual interiors in accordance with the company's term and conditions



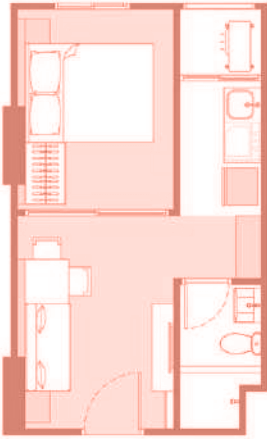
Picture interior décor may be different from actual interiors in accordance with the company's term and conditions



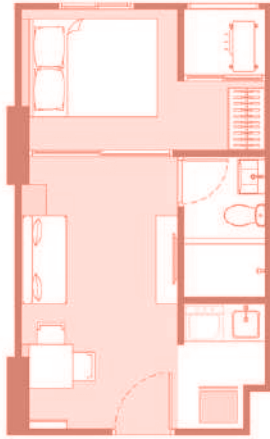
Picture interior décor may be different from actual interiors in accordance with the company's term and conditions



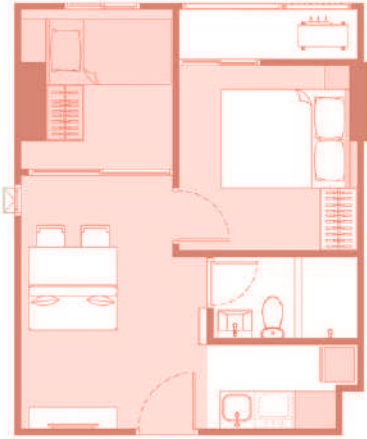
## UNIT PLAN



Type A1 : 1 Bedroom 26 sq.m.



Type A2 : 1 Bedroom 26 sq.m.



Type B1 : 1 Bedroom Plus 35 sq.m.



Type B2 : 1 Bedroom Plus 35 sq.m.



Type B3 : 1 Bedroom Plus 35 sq.m.





# MAP



**SCAN**

สอบถามข้อมูลเพิ่มเติม  
หรือติดตามโปรโมชันก่อนใคร



## ใช้ชีวิตที่เลือกเองได้

APTHAI.COM | 1623

โครงการ กู๊ดเดย์ สุขุมวิท 93 (GOOD DAY SUKHUMVIT 93) อาคาร A สูง 8 ชั้น จำนวน 1 หลัง แบ่งเป็นห้องชุดสำหรับพักอาศัยจำนวน 243 ห้อง ห้องชุดพาณิชย์จำนวน 1 ห้อง , อาคาร B สูง 8 ชั้น จำนวน 1 หลัง แบ่งเป็นห้องชุดสำหรับพักอาศัยจำนวน 186 ห้อง และอาคาร C สูง 8 ชั้น จำนวน 1 หลัง แบ่งเป็นห้องชุดสำหรับพักอาศัยจำนวน 175 ห้อง ผู้มีกรรมสิทธิ์ในที่ดินและผู้ดำเนินการ บริษัท เอเชียน พร็อพเพอร์ตี้ จำกัด เลขทะเบียนบริษัท 0105553079178 ที่อยู่เลขที่ 170/57 อาคารโอเชียนทาวเวอร์ 1 ชั้น 18 ถนนรัชดาภิเษกตัดใหม่ แขวงคลองเตย เขต คลองเตย กรุงเทพมหานคร ประธานเจ้าหน้าที่บริหาร คุณอนุพงษ์ อัครโกศล กษัตริย์เกษม 2,000,000,000 บาท ที่ตั้งโครงการ ซอยสุขุมวิท 93 แขวงบางจาก เขตพระโขนง จังหวัดกรุงเทพมหานคร โฉนดที่ดิน 2054 และ 130768 ตำบลบางจาก อำเภอพระโขนง จังหวัด กรุงเทพมหานคร พื้นที่โครงการตามโฉนดที่ย่อยญาติปลูกสร้างประมาณ 4 ไร่ 1 งาน 17.30 ตารางวา (1,717.30 ตารางวา) พื้นที่ส่วนกลางประมาณ 11,755.20 ตารางเมตร โครงการมีการผูกพันกับ ธนาคารกรุงเทพ จำกัด (มหาชน) ขณะนี้โครงการอยู่ระหว่างการก่อสร้างอาคาร วิศวกร: ศิโรตม์-กมลสิงห์ แดงเลื่อน ระยะเวลาในการก่อสร้างประมาณ 18 เดือน เริ่มเดือนกุมภาพันธ์ 2568 คาดว่าจะแล้วเสร็จประมาณเดือนกรกฎาคม 2569 จดทะเบียนเป็นอาคารชุดเมื่อการก่อสร้างแล้วเสร็จ | \*เงื่อนไขไม่ไปตามที่บริษัทฯ กำหนด | ภาพประกอบทั้งหมดเป็นภาพจำลอง

\*ข้อมูลและภาพทั้งหมดที่แสดง เพื่อสื่ออารมณ์เท่านั้น บริษัทขอสงวนสิทธิ์ในการเปลี่ยนแปลงข้อมูล และ/หรือ รายละเอียดในการก่อสร้าง เพื่อความเหมาะสมหรือตามการพิจารณาของหน่วยงานราชการที่เกี่ยวข้อง โดยมีต้องแจ้งให้ทราบล่วงหน้า